

**ГОСУДАРСТВЕННОЕ БЮДЖЕТНОЕ ОБЩЕОБРАЗОВАТЕЛЬНОЕ УЧРЕЖДЕНИЕ  
СРЕДНЯЯ ОБЩЕОБРАЗОВАТЕЛЬНАЯ ШКОЛА № 199  
ПРИМОРСКОГО РАЙОНА САНКТ-ПЕТЕРБУРГА**

УТВЕРЖДЕНО  
Приказом ГБОУ школы № 199  
Приморского района  
Санкт-Петербурга  
от 29 августа 2025 года № 70/5

**Перечень фонда оценочных средств  
по окружающему миру 4 класса**

<b>№ п/п</b>	<b>Контролируемые темы (разделы)*</b>	<b>Наименование Оценочного средства **</b>	<b>Представление оценочного средства в фонде оценочных средств</b>
1.	Формы земной поверхности и водоёмы	Проверочная работа	Фонд тестовых заданий
2.	Природные зоны	Проверочная работа	Фонд тестовых заданий
3.	История отечества	Проверочная работа	Фонд тестовых заданий
4.	Проверим свои достижения	Всероссийская проверочная работа	Комплект проверочных заданий по вариантам

**Цель контроля:**

определение уровня освоения планируемых результатов основной образовательной программы начального общего образования по окружающему миру в 4 классах (мониторинг обеспечения эффективной реализации ФГОС начального общего образования).

**Задачи:**

- выявление уровня владения обучающимися базовыми предметными умениями по окружающему миру;
- выявление уровня владения обучающимися универсальными учебными действиями:
- регулятивными (адекватно самостоятельно оценивать правильность выполнения действия и вносить необходимые коррективы),
- познавательными (осуществлять логическую операцию установления родовидовых отношений;
- осуществлять сравнение, классификацию; преобразовывать информацию, используя графические символы).

**Критерии оценивания проверочных (тестовых) работ**

по предмету «Окружающий мир».

Каждое верно выполненное задание оценивается в один балл.

80 – 100% количества верных ответов – оценка «5».

50 – 80% - оценка «4».

30 – 50 % - оценка «3».

0 - 30% - оценка «2».

## **1. Проверочная работа по разделу «Формы земной поверхности и водоёмы».**

### **1. Наш город расположен на:**

- а) Среднесибирском плоскогорье
- б) Восточно-Европейской равнине
- в) Западно-Сибирской равнине

### **2. «Каменным поясом земли Русской» называли:**

- а) вулканы Камчатки
- б) Кавказские горы
- в) Уральские горы

### **3. Самые высокие горы России — это:**

- а) Саяны
- б) Алтай
- в) Кавказские горы

### **4. Восточно-Европейская равнина — это:**

- а) холмистая равнина
- б) плоская равнина
- в) плоскогорье

### **5. В Список Всемирного наследия включены:**

- а) вулканы Камчатки
- б) Саяны
- в) Алтай

### **6. Ильменский заповедник расположен:**

### **7. Самое большое по площади озеро России:**

- а) Онежское б) Байкал в) Каспийское

### **8. Река, впадающая в Каспийское море:**

- а) Дон б) Волга в) Кама

### **9. Река, соединяющая озеро Байкал с Северным Ледовитым океаном:**

- а) Енисей б) Обь в) Лена

### **10. Самая длинная река России:**

- а) Волга б) Лена в) Обь

### **11. Моря Атлантического океана на территории России:**

- а) Японское б) Балтийское в) Черное

### **12. Какие озера в народе называют Онего-батьюшко и Ладога-матушка?**

- а) Аральское и Каспийское моря
- б) Ладожское и Онежское озера
- в) Черное и Азовское моря

### **13. В Списке Всемирного наследия:**

- а) Белое море б) озеро Байкал в) река Енисей

## 2. Проверочная работа по разделу «Человек и природа»

### 1. Как располагаются природные зоны России с севера на юг?

- А) ледяная зона, зона лесов, зона тундры, зона пустыни, зона степей
- Б) ледяная зона, зона степей, зона тундры, зона пустыни, зона лесов
- В) ледяная зона, зона тундры, зона лесов, зона степей, зона пустынь

### 2. Как изменяется продолжительность лета от ледяной зоны к зоне лесов?

- А) продолжительность лета увеличивается
- Б) продолжительность лета уменьшается
- В) продолжительность лета от ледяной зоны к зоне лесов не меняется

### 3. Узнай по описанию, о какой природной зоне идёт речь

- А) До самого горизонта расстилалась холмистая равнина, покрытая снегом. На ней не было видно ни деревца, ни кустика. Лишь вдали виднелось стадо оленей, да скрипел снег под полозьями нарт.
- Б) С приближением лета с каждым днём становилось жарче. Лучи горячего солнца выпивают последнюю воду из почвы и растений. Вот проносится горячий суховей. И нет уже цветов, нет яркой травы – пожелтела, выгорела, остались только травы с узкими листьями.
- В) Солнце печёт немилосердно. С вершины бархана во все стороны видны только сыпучие пески. Кажется, что нас окружают песчаные моря.

### 4. В ледяной зоне растут ...

- А) кедры, березы, черемухи
- Б) лишайники, мхи, полярные маки
- В) бузина, орешник, айва

### 5. В тундре обитают ...

- А) песцы, лемминги, волки    Б) тюлени, моржи, киты    В) верблюды, лошади, коровы

### 6. В тайге растут:

- А) дубы, сосны, ели    Б) березы, липы, лиственницы    В) пихты, ели, кедровая сосна

### 7. Основным занятием населения тундры является ...

- А) рыболовство    Б) земледелие    В) оленеводство

### 8. В пустыне ...

- А) чаще всего осадков не бывает
- Б) выпадает много осадков в виде дождя и снега
- В) выпадает малое количество осадков

### 9. В Чёрном море у побережья обитают

- А) киты, черепахи, тюлени
- Б) крокодилы, анаконды, котики
- В) медузы, крабы, морские коньки

### 10. Экологические проблемы лесной зоны связаны ....

- А) с неблагоприятными погодными условиями
- Б) с участившимися лесными пожарами
- В) с неумеренной охотой, браконьерством, вырубкой леса

### 11. Укажи природную зону для каждой цепи питания.

- А) Растения – суслики – змеи
- Б) Ягель – олень – волк
- В) Водоросли – рачки – рыбы – тюлени
- Г) дуб – сойка – сова

**12. Прочитай выражения, характеризующие разные природные зоны. Напиши, о каких природных зонах идет речь.**

- А) Царство деревьев - \_\_\_\_\_
- Б) Царство льда и снега - \_\_\_\_\_
- В) Разнообразие трав - \_\_\_\_\_
- Г) Земля солнечного огня - \_\_\_\_\_
- Д) Царство мхов и лишайников - \_\_\_\_\_

**Вариант 2**

**Арктические пустыни**

1. Природная зона арктических пустынь расположена:
  - а) на островах Тихого океана
  - б) на островах Индийского океана
  - в) *на островах Северного Ледовитого океана*
2. Территория Арктики:
  - а) плотно заселена людьми
  - б) *не имеет коренного населения*
  - в) не пригодна для жизни людей
3. В Арктике для растений и животных:
  - а) *суровые условия*
  - б) комфортные условия
  - в) заповедные условия
4. В зоне арктических пустынь растут:
  - а) кедры, березы, черемуха
  - б) *лишайники, мхи, полярные маки*
  - в) бузина, орешник, айва
5. Верная схема цепи питания:
  - а) водоросли -> рачки -> рыбы -> гагарки > белый медведь
  - б) *водоросли -> рачки > сайки -> тюлень*
  - в) мхи -> кайры -> морж - > овцебык
6. Большое скопление птиц на скалах называют:
  - а) *птичьи базары*
  - б) птичьи рынки
  - в) птичьи гнездовья
7. Для защиты природы арктической зоны приняты следующие меры:
  - а) для птиц и животных завозятся корм и рыба, запрещено движение судов по Северному морскому пути б) полярники делают во льду проруби для ныряния моржей, тюленей, расчищают поверхность островов от снега, освобождая мхи и лишайники
  - в) *ограничен отлов рыбы, запрещена охота на редких животных, взяты под охрану птичьи базары*
8. Как изменится температура воздуха в зоне арктических пустынь за полярную ночь? а) температура повысится  
б) температура не изменится  
в) *температура понизится*
9. Арктический заповедник расположен на:
  - а) Земле Франца Иосифа
  - б) Северной Земле
  - в) *острове Врангеля*

**Зона лесов**

1. Природная зона лесов состоит из:
  - а) пяти частей
  - б) двух частей
  - в) *трех частей*

2. Самую большую территорию занимают:  
а) смешанные леса  
б) *хвойные леса*  
в) широколиственные леса
3. В тайге растут:  
а) *пихты, ели, лиственницы*  
б) дубы, сосны, ели  
в) березы, липы, лиственницы
4. В Красную книгу занесены животные лесной полосы:  
а) овцебык, морж, розовая чайка  
б) краснозобая казарка, кречет, стерх  
в) *зубр, амурский тигр, утка-мандаринка*
5. Экологические проблемы лесной зоны связаны:  
а) *с неумеренной охотой и браконьерством, вырубкой*  
б) с неблагоприятными погодными условиями  
в) с участившимися лесными пожарами
6. На территории зоны лесов расположен заповедник:  
а) Таймырский  
б) Кандалакшский  
в) *Приокско-террасный*
7. Охрана лесов — это:  
а) обязанность государства  
б) *обязанность государства и долг каждого гражданина*  
в) забота самих обитателей леса.

### **Тундра. Степи. Пустыни.**

#### **1. Тундра расположена ...**

- а) на равнинах б) на возвышенностях в) в горах

#### **2. В тундре ...**

- а) ярко выражены все четыре времени года, одинаковые по продолжительности б) длинная, суровая зима и жаркое лето  
в) длинная, суровая зима и короткое прохладное лето

#### **3. Главное занятие коренного населения тундры - ...**

- а) рыболовство б) оленеводство в) земледелие

#### **4. Природные зоны России расположены так:**

- а) тундра, арктическая зона, зона лесов  
б) арктическая зона, зона лесов, тундра  
в) арктическая зона, тундра, зона лесов

#### **5. Характерный признак зоны степей – это ...**

- а) сплошной травянистый растительный покров  
б) отсутствие сплошного растительного покрова  
в) обилие мхов, лишайников, кустарников

#### **6. К степным птицам относятся ...**

- а) белые журавли, краснозобые казарки, розовые чайки  
б) ястребы, кедровки, сойки  
в) журавли-красавки, дрофы, пустельги

#### **7. Какая из цепей питания характерны для степи:**

- а) ежевика → лемминг → песец  
б) водоросли → рачки → сайка → гагарка  
в) растения → заяц-беляк → рысь  
г) зерно → суслик → орёл-беркут

#### **8. Основным занятием населения степей является ...**

- а) земледелие б) рыболовство в)

#### **оленоводство 9. Растения пустыни ...**

- а) широкие, широколиственные

- б) невысокие, с узкими листьями и корнями-луковицами
- в) невысокие, с узкими тонкими листьями и длинными корнями

### **10. Животные пустыни ...**

- а) в основном, некрупные, низкорослые, имеют защитный жёлтый окрас, быстро передвигаются, чаще ведут ночной образ жизни
- б) крупные, имеют подкожный слой жира и густой, длинный мех
- в) в основном, низкорослые и птицы

## **3. Проверочная работа по разделу «По страницам истории Отечества»**

### **1. Русские, украинцы, и белорусы произошли от ...**

- а) восточных славян б) западных славян в) южных славян

### **2. Самую известную летопись «Повесть временных лет» писал...**

- а) Нестор б) Сергей Радонежский в) Мефодий

### **3. Пергамент – это материал для письма из ...**

- а) берёзовой коры б) кожи в) папируса

### **4. Как назывался город, который стойко и упорно сопротивлялся монголам? а) Новгород б) Киев в) Козельск**

### **5. Как прозвали князя Александра?**

- а) Невский б) Долгорукий в) Мудрый

### **6. Славянскую азбуку создали...**

- а) Кирилл и Мефодий б) Минин и Пожарский в) Иоганн Гутенберг

### **7. Как прозвали Московского князя Ивана Даниловича?**

- а) Калита б) Красное Солнышко в) Невский

### **8. Что выплачивала Руст Орде?**

- а) налог б) выкуп в) дань

### **9. Кто автор «Грамматики», по которой учился Ломоносов?**

- а) Метелий Смотрицкий б) Василий Бурцов в) Карион Истомина

### **10. Кто призвал русских дюдей в начале 17 века постоять за родную землю? а) Кирилл и Мефодий б) Минин и Пожарский в) Царь Фёдор**

### **11. Под каким прозвищем в истории остался Пётр I?**

- а) Великий б) Грозный в) Мудрый

### **12. В каком году был заложен город на Неве?**

- а) 1703 б) 1803 в) 1817

### **13. Ломоносов был сыном ...**

- а) князя б) рыбака в) дворянина

### **14. Это техническое изобретение века:**

- А) паровоз Б) автомобиль В) компьютер

### **15. Бородинская битва произошла ...**

- а) 26 мая 1812 г. б) 26 августа 1912 г. в) 26 августа 1812 г.

### **16. Кто был последним российским государем?**

- а) Иван III б) Николай II в) Александр II

### **17. Когда к власти пришла партия большевиков?**

- а) 7 ноября 1914 г. б) в феврале 1917 г. в) 7 ноября 1917 г.

### **18. Когда началась Великая Отечественная война?**

- а) 22 июня 1941 г. б) 9 мая 1945 г. в) в 1939 г.

### **19. Сколько дней длилась блокада Ленинграда?**

- а) 300 дней б) 600 дней в) 900 дней

### **20. Какое событие произошло в 1991 году?**

- а) первый человек полетел в космос
- б) Советский Союз прекратил своё существование
- в) запущен первый спутник земли

#### 4. Всероссийская проверочная работа

Инструкция по выполнению работы

На выполнение работы по предмету «Окружающий мир» даётся 45 минут.

Работа состоит из двух частей и включает в себя 10 заданий. Ответы на задания запиши в поле ответа в тексте работы.

При выполнении работы не разрешается пользоваться учебником, рабочими тетрадями и другим справочным материалом.

Советуем выполнять задания в том порядке, в котором они даны. Для экономии времени пропускай задание, которое не удаётся выполнить сразу, и переходи к следующему. Постарайся выполнить как можно больше заданий.

Желаем успеха!

##### Часть 1

##### 1. Рассмотрите рисунок, на котором изображена стоянка туристов.

Гитара изготовлена из дерева. Она отмечена на рисунке стрелкой с соответствующей надписью.

Покажи на рисунке стрелкой любой предмет (любую деталь) из металла и любой предмет (любую деталь) из ткани. Подпиши название соответствующего материала рядом с каждой стрелкой.



##### 2. На интернет-сайтах погоды можно встретить подобные таблицы. Изучи 2 прогноз погоды на трое суток.

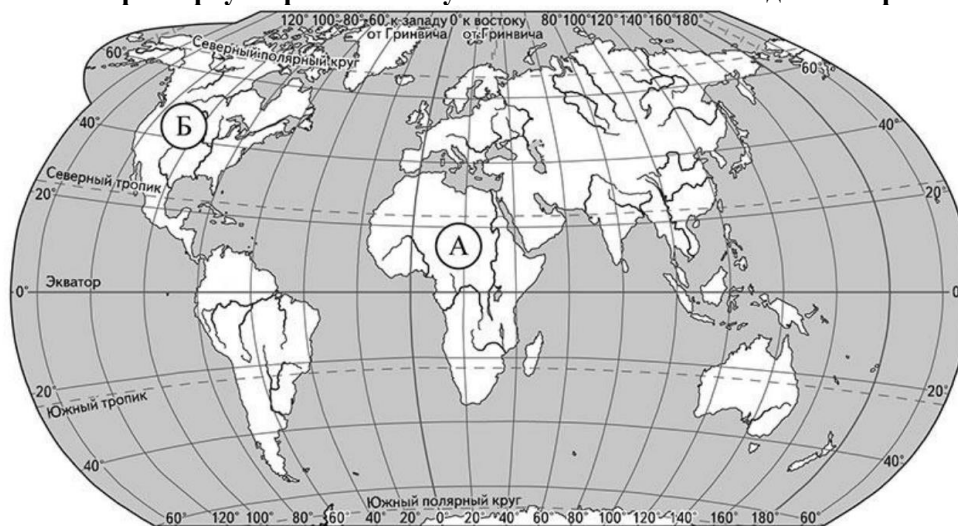
	Пятница, 5 мая				Суббота, 6 мая				Воскресенье, 7 мая			
Облачность	НочьУтроДеньВечер				НочьУтроДеньВечер				НочьУтроДеньВечер			
И атмосферные осадки												
Температура воздуха, °С	13	15	18	16	16	17	18	15	15	14	15	13
Ветер												
	С	С	С	С	С	С	В	В	В	СВ	В	СВ
Влажность воздуха, %	50	57	41	45	69	44	35	49	89	70	79	87

Выбери все верные утверждения об ожидаемой погоде на эти трое суток и запиши в строку ответа их номера.

- 1) В воскресенье ожидаются осадки в виде дождя.
- 2) Воздух в пятницу прогреется выше 18°C.
- 3) На протяжении всех трёх суток влажность воздуха будет колебаться от 50% до 80%.
- 4) В субботу ветер изменит своё направление с северного на восточное.

Ответ: \_\_\_\_\_

### 3. Рассмотри карту мира. На ней буквами А и Б отмечены два материка.



Запиши название каждого материка в отведённое для этого поле.

Название материка А : \_\_\_\_\_ Название материка Б: \_\_\_\_\_

На следующей странице представлены фотографии льва, слона, скунса и волка. Запиши название каждого из этих животных рядом с номером фотографии, на которой оно изображено.

- 1)
- 2)



- 3)  
4)

Какие из этих животных обитают в естественной среде (не в зоопарке) на материке А, а какие – на материке Б? Запиши в таблицу номера фотографий с изображением этих животных.  
Ответ:

Материки	А	Б
Животные		



1)



2)

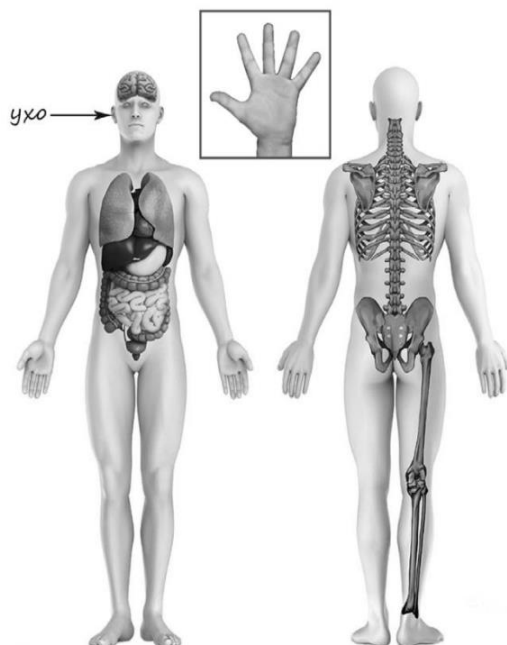


3)



4)

**4** Рассмотрите изображение человека. Покажи стрелками и подпиши лодыжку, лопатку и большой палец руки человека так, как показано на примере.



**5. Если правильно подобрать к началу каждой фразы из первого столбца продолжение фразы из второго столбца, то получится правило, помогающее человеку сохранить здоровье и жизнь.** Составь два правила из приведённых частей фраз: для этого к каждой позиции первого столбца подбери соответствующую позицию из второго столбца.

Начало фразы

Продолжение фразы

А) Чтобы избежать травм во время гололедицы,

Б) Чтобы укреплять здоровье и развивать силу мышц

1) Регулярно занимайся физкультурой.

2) Не ходи близко к стенам домов.

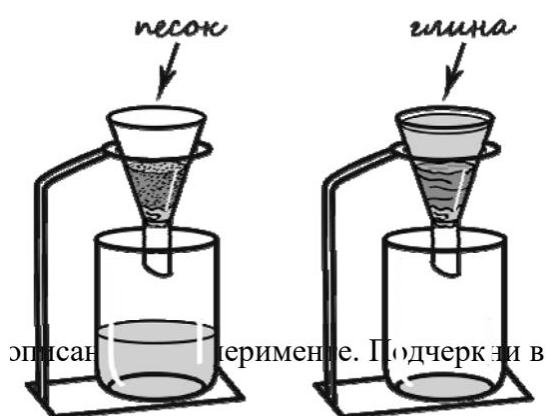
3) Во время ходьбы передвигайся аккуратно, не спеша.

Запиши в таблицу выбранные цифры под соответствующими буквами.

Ответ:

Начало фразы	А	Б
Продолжение фразы		

**6. Маша решила сравнить скорость прохождения воды через слой песка и слой глины.** Для этого она взяла два одинаковых стеклянных стакана, две воронки и бумажные салфетки. Из бумажных салфеток Маша изготовила фильтры и положила их в воронки. Затем она насыпала в одну из воронок две столовые ложки речного песка, а в другую – столько же истолчённой глины и поставила под каждую воронку стакан. В каждую воронку она налила по 50 мл холодной водопроводной воды и стала наблюдать за появлением воды в каждом из стаканов. Сравни условия прохождения воды в двух воронках в описанном эксперименте.



Подчеркни в каждой строке одно из выделенных слов.

Налитое в воронки количество воды: одинаковое/различное

Вещества, через которые проходит вода в воронках: одинаковые/различные

Какие измерения и сравнения нужно провести Маше, чтобы сравнить скорость прохождения воды через слой песка и глины?

Ответ:

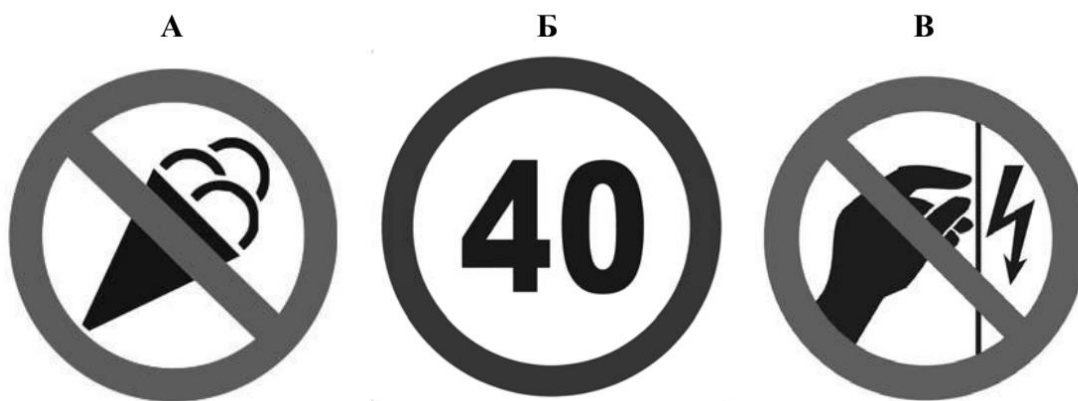
Если Маша захочет сравнить скорости прохождения горячей и холодной воды через слой почвы, какой эксперимент ей нужно провести? Опиши этот эксперимент.

Ответ:

## Часть 2

При выполнении заданий 7–10 последовательно отвечай на каждый из представленных вопросов. Ответы записывай чётко и разборчиво, соблюдая нормы речи.

7 Рассмотрите знаки, изображённые на рисунках, и ответьте на вопросы.



Какой из этих знаков можно встретить у входа в поликлинику? Ответ \_\_\_\_\_

Какое правило отражает этот знак? Ответ: \_\_\_\_\_

Какие правила отражают два других знака? Запиши ответы в таблицу.

ЗНАК	ПРАВИЛО

--	--

**8. На фотографиях изображены предметы, с которыми работают представители разных профессий. Выбери ОДНУ из фотографий и запиши букву, которой она обозначена.**

*Представители какой профессии работают с изображёнными на выбранной фотографии предметами? Если ты знаешь много профессий, представители которых работают с выбранным (и) тобой предметом(-ами), назови одну любую из них. Какую работу выполняют люди этой профессии? Чем работа людей этой профессии полезна обществу?*

А)



Б)



В)



Выбранная фотография:

☐

Ответ:

---

---

---

---

---

---

---

**9. Каждый год в третье воскресенье июня в нашей стране отмечается День медицинского работника. Обведи эту дату в календаре.**

Январь							Февраль							Март							Апрель						
Пн	Вт	Ср	Чт	Пт	Сб	Вс	Пн	Вт	Ср	Чт	Пт	Сб	Вс	Пн	Вт	Ср	Чт	Пт	Сб	Вс	Пн	Вт	Ср	Чт	Пт	Сб	Вс
			1	2	3	4 5						1	2						1	2		1	2	3	4	5	6
6	7	8	9	10	11	12	3	4	5	6	7	8	9	3	4	5	6	7	8	9	7	8	9	10	11	12	13
13	14	15	16	17	18	19	10	11	12	13	14	15	16	10	11	12	13	14	15	16	14	15	16	17	18	19	20
20	21	22	23	24	25	26	17	18	19	20	21	22	23	17	18	19	20	21	22	23	21	22	23	24	25	26	27
27	28	29	30	31			24	25	26	27	28			24	25	26	27	28	29	30	28	29	30				
														31													

Май							Июнь							Июль							Август						
Пн	Вт	Ср	Чт	Пт	Сб	Вс	Пн	Вт	Ср	Чт	Пт	Сб	Вс	Пн	Вт	Ср	Чт	Пт	Сб	Вс	Пн	Вт	Ср	Чт	Пт	Сб	Вс
			1	2	3	4							1		1	2	3	4	5	6					1	2	3
5	6	7	8	9	10	11	2	3	4	5	6	7	8	7	8	9	10	11	12	13	4	5	6	7	8	9	10
12	13	14	15	16	17	18	9	10	11	12	13	14	15	14	15	16	17	18	19	20	11	12	13	14	15	16	17
19	20	21	22	23	24	25	16	17	18	19	20	21	22	21	22	23	24	25	26	27	18	19	20	21	22	23	24
26	27	28	29	30	31		23	24	25	26	27	28	29	28	29	30	31				25	26	27	28	29	30	31
							30																				

Сентябрь							Октябрь							Ноябрь							Декабрь						
Пн	Вт	Ср	Чт	Пт	Сб	Вс	Пн	Вт	Ср	Чт	Пт	Сб	Вс	Пн	Вт	Ср	Чт	Пт	Сб	Вс	Пн	Вт	Ср	Чт	Пт	Сб	Вс
1	2	3	4	5	6	7				1	2	3	4						1	2	1	2	3	4	5	6	7
8	9	10	11	12	13	14	6	7	8	9	10	11	12	3	4	5	6	7	8	9	8	9	10	11	12	13	14
15	16	17	18	19	20	21	13	14	15	16	17	18	19	10	11	12	13	14	15	16	15	16	17	18	19	20	21
22	23	24	25	26	27	28	20	21	22	23	24	25	26	17	18	19	20	21	22	23	22	23	24	25	26	27	28
29	30						27	28	29	30	31			24	25	26	27	28	29	30	29	30	31				

Запиши, какого числа будет отмечаться День медицинского работника в 2025 году.

Ответ: \_\_\_\_\_

Почему деятельность медицинских работников важна для каждого человека? (Напиши ответ объёмом до пяти предложений.)

Ответ: \_\_\_\_\_

**10 Запиши название региона :республики, или области, или края, или автономного округа, в котором ты живёшь.**

Ответ: \_\_\_\_\_

Как называется главный город твоего региона?

Ответ: \_\_\_\_\_

Чем наиболее известен твой регион?

Ответ: \_\_\_\_\_

Какие растения встречаются в природе твоего региона (укажи не менее трёх растений)? Опиши одно любое из этих растений. Как это растение используется людьми?

Ответ: \_\_\_\_\_

\_\_\_\_\_